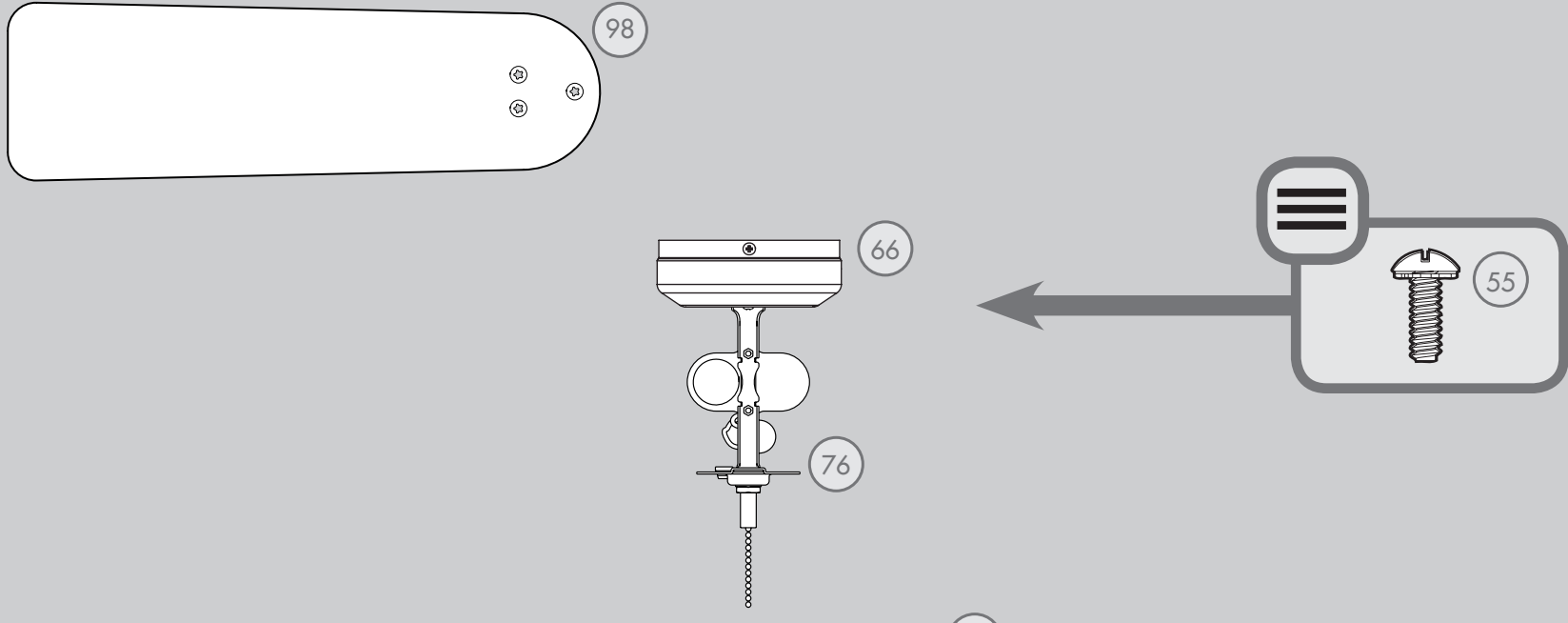
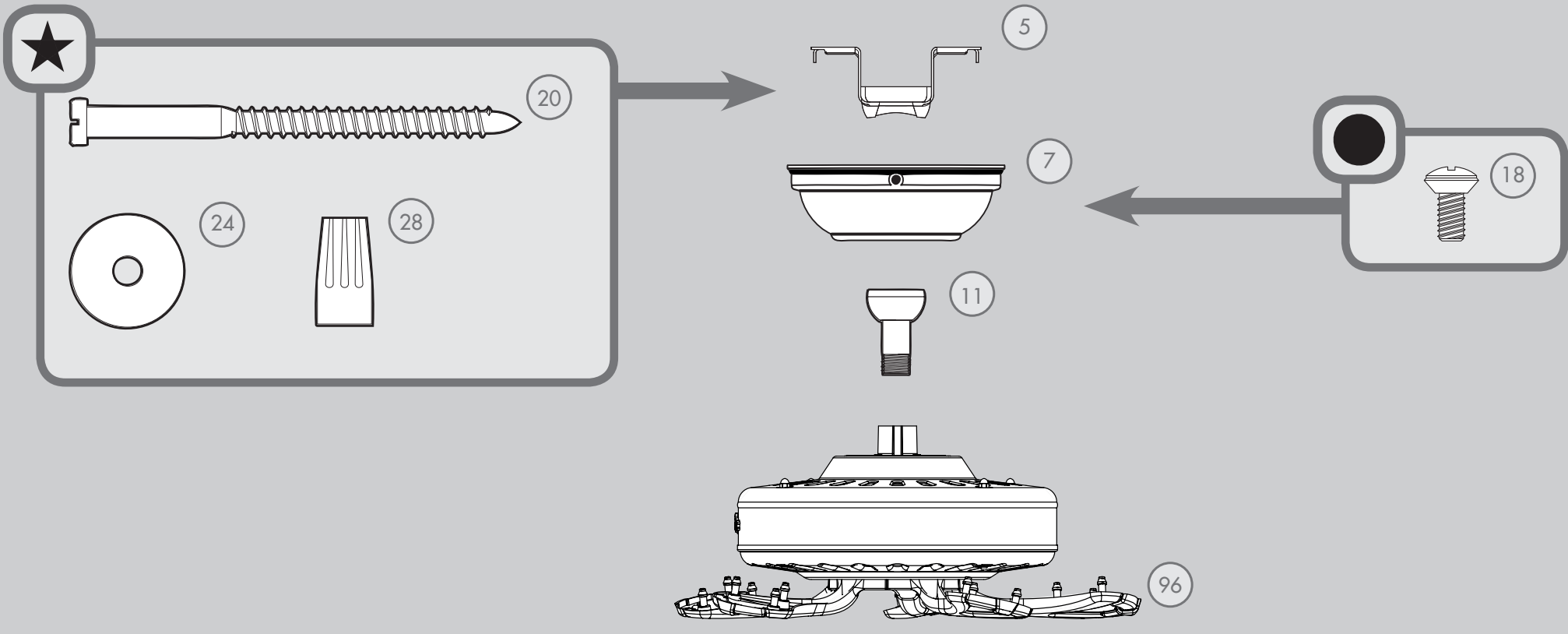
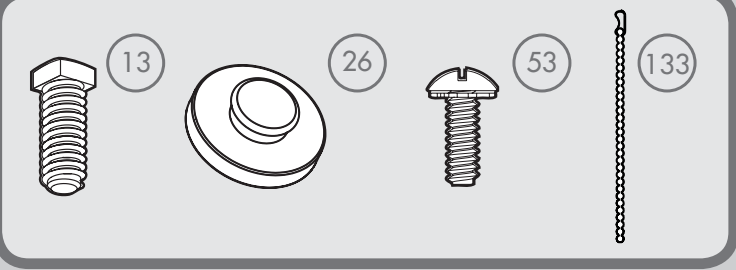





# PARTS GUIDE GUIA DE PARTES



### Pre-installed Parts / Partes preinstaladas



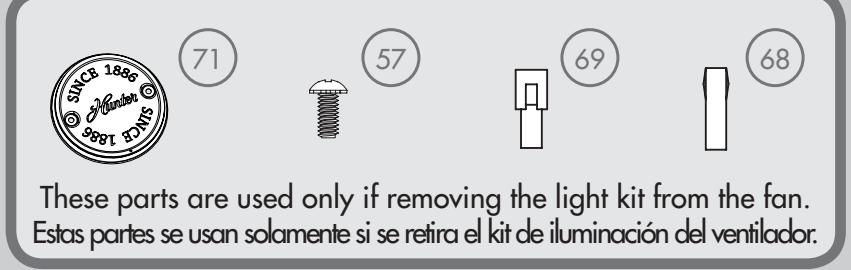
# # in Parts List / # en Lista de partes

 Spare Parts Bag / Bolsa de partes de repuesto

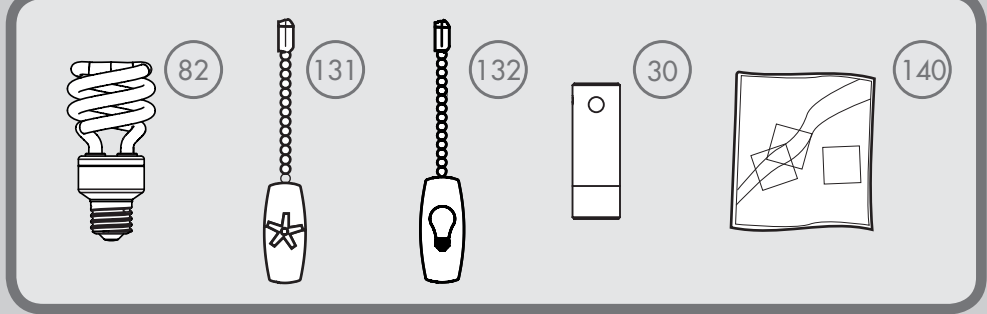
**Hardware drawn to scale**  
For your convenience, you may receive extra fasteners.

**Materiales dibujado a escala**  
Para su comodidad, es posible que reciba sujetadores extra.

### Optional Accessories / Accesorios opcionales



### Included Accessories / Accesorios incluidos



Parts List		MODEL #	53006	53007	Lista de piezas
		MODELO #			
		DRAWING #	K0695-01	K0695-02	
		ESQUEMA #			
		Weight ±2 lbs	19.8 lbs (9.0 kg)	19.8 lbs (9.0 kg)	
		Peso ±2 lb			
		FINISH	Antique Pewter	New Bronze	
		FINISH	Peltre antiguo	Bronce nuevo	
#	Item Name	Qty. / Cant.	Part# / No. de la pieza	Part# / No. de la pieza	Nombre del Item
1	Hanging System Kit	1	K0065-01	K0065-01	Kit del sistema de suspensión
5	Ceiling Bracket	1			Soporte de techo
7	Canopy	1			Campana
11	Downrod Assembly	1			Conjunto de varilla
13	Setscrew	1			Tornillo de fijación
18	Canopy Screw	3			Tornillo de la campana
20	Wood Screw 3"	2			Tornillo para madera de 3"
24	Flat Washer	2			Arandela plana
26	Mounting Isolator	4			Aislador de montaje
28	Wire Connector	4			Conector de cable
30	Hanger Pipe	1			Tubo de suspensión
50	Hardware Kit	1	K0695-00-860	K0695-00-861	Kit de materiales
53	Machine Screw 6-32	3			Tornillo mecánico 6-32
55	Switch Housing Assembly Screw	3			Tornillo de montaje de la caja del interruptor
57	Switch Housing Cap Screw	2			Tornillo de tapa de la caja del interruptor
66	Switch Housing Assembly	1	K0375-01	K0375-01	Montaje de la caja de interruptor
68	Dummy Terminal, Male	1	08198-01	08198-01	Terminal simulado, macho
69	Dummy Terminal, Female	1	08200-01	08200-01	Terminal simulado, hembra
71	Switch Housing Cap	1	K0538-01	K0538-01	Tapa de la caja del interruptor
76	Light Kit Assembly	1	K0539-13	K0539-13	Conjunto del kit de luz
79	Wire Harness (not shown)	1	K0089-01	K0089-01	Mazo de alambres (no se muestra)
80	Globe/Shade	1	K0510-01-142	K0510-01-142	Pantalla
82	CFL Bulb	2	K0192-02	K0192-02	Lámpara CFL
88	Globe Retainer	1	K0194-01	K0194-01	Cerrojo tipo globo
90	Finial Cap	1	K0259-01	K0259-01	Tapa de cubierta ornamental
92	Finial	1	64350-02	64350-02	Cubierta ornamental
96	Blade Iron Set	1	K0458-05	K0458-05	Juego de soporte de paletas
98	Blade Set	1	K0419-05-084	K0419-05-175	Juego de paletas
131	Fan Pull Chain Pendant	1	K0143-01	K0143-01	Pendiente del tirador de cadena del ventilador
132	Light Pull Chain Pendant	1	K0144-01	K0144-01	Pendiente del tirador de cadena de luz
133	Pull Chain Extension	1	K0139-03	K0139-03	Extensión del tirador de cadena
140	Balancing Kit	1	K0118-01	K0118-01	Kit de equilibrado