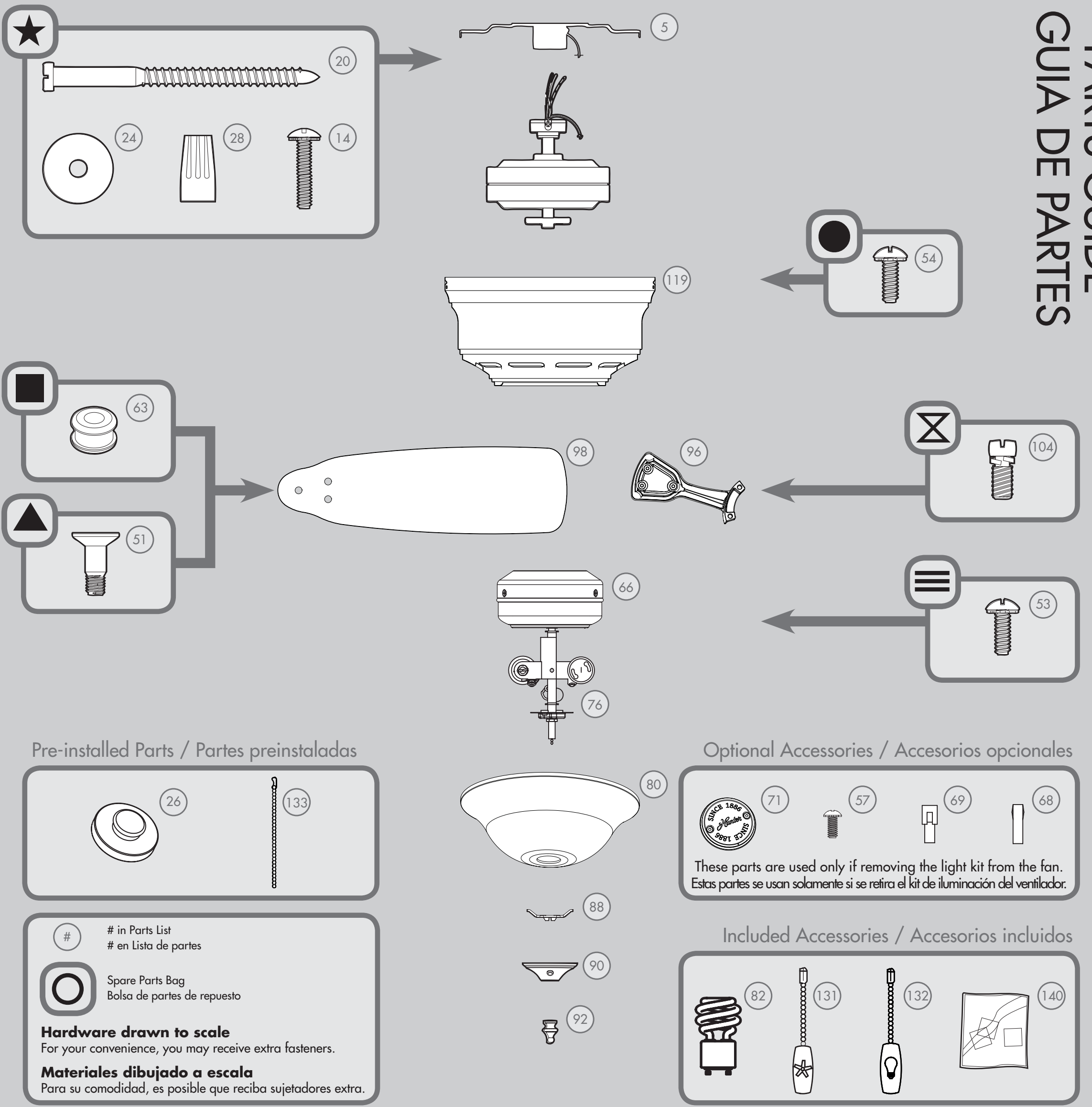


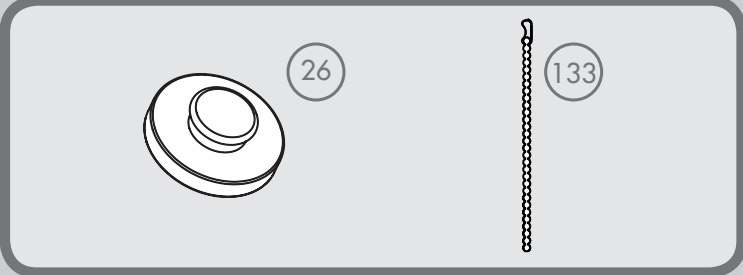




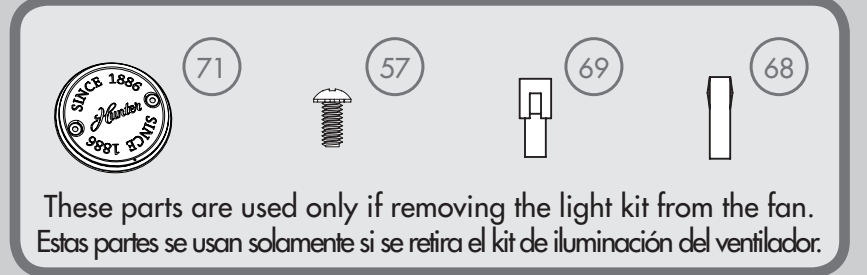
# PARTS GUIDE GUIA DE PARTES



### Pre-installed Parts / Partes preinstaladas



### Optional Accessories / Accesorios opcionales



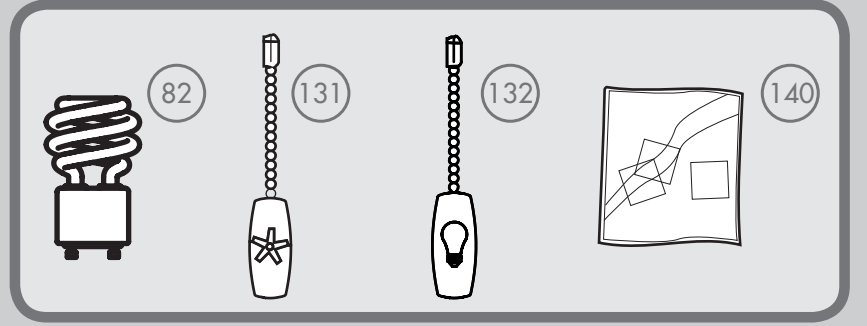
# # in Parts List  
# en Lista de partes

Spare Parts Bag  
Bolsa de partes de repuesto

**Hardware drawn to scale**  
For your convenience, you may receive extra fasteners.

**Materiales dibujado a escala**  
Para su comodidad, es posible que reciba sujetadores extra.

### Included Accessories / Accesorios incluidos



Parts List		MODEL #	52062	52063	Lista de piezas
		MODELO #			
		DRAWING #	K0625-01	K0625-02	
		ESQUEMA #			
		Weight ±2 lbs	17.8 lbs (8.1 kg)	17.8 lbs (8.1 kg)	
		Peso ±2 lb			
		FINISH	White	New Bronze	
		FINISH	Blanco	Bronce nuevo	
#	Item Name	Qty. / Cant.	Part# / No. de la pieza	Part# / No. de la pieza	Nombre del Item
1	Hanging System Kit	1	K0249-02	K0249-02	Kit del sistema de suspensión
5	Ceiling Bracket	1			Soporte de techo
14	Locking Screw	2			Tornillo de fijación
20	Wood Screw 3"	2			Tornillo para madera de 3"
24	Flat Washer	2			Arandela plana
26	Mounting Isolator	4			Aislador de montaje
28	Wire Connector	4			Conector de cable
50	Hardware Kit	1	K0625-00-860	K0625-00-861	Kit de materiales
51	Blade Assembly Screw	16			Tornillo de montaje de paleta
53	Machine Screw 6-32	6			Tornillo mecánico 6-32
54	Motor Housing Screw	4			Tornillo de la carcasa del motor
57	Switch Housing Cap Screw	2			Tornillo de tapa de la caja del interruptor
63	Blade Grommet	16			Arandela de la paleta
66	Switch Housing Assembly	1	K0375-01	K0375-01	Montaje de la caja de interruptor
68	Dummy Terminal, Male	1	08198-01	08198-01	Terminal simulado, macho
69	Dummy Terminal, Female	1	08200-01	08200-01	Terminal simulado, hembra
71	Switch Housing Cap	1	K0538-01	K0538-01	Tapa de la caja del interruptor
76	Light Kit Assembly	1	K3658-01	K3658-01	Adaptador de kit de luz
79	Wire Harness (not shown)	1	K0089-03	K0089-03	Mazo de alambres (no se muestra)
80	Globe/Shade	1	K0657-01-045	K0657-01-041	Pantalla
82	CFL Bulb	2	66353-01	66353-01	Bombilla tipo candelabro
88	Globe Keeper	1	K0194-01	K0194-01	Cerrojo tipo globo
90	Finial Cap	1	K0259-01	K0259-01	Tapa de cubierta ornamental
92	Finial	1	64350-02	64350-02	Cubierta ornamental
96	Blade Iron Set	1	K0157-05	K0157-05	Juego de soporte de paletas
98	Blade Set	1	K0627-25-054	K0627-25-064	Juego de paletas
104	Blade Iron Armature Screw	11	K0064-01	K0064-01	Tornillo de montaje de soporte de paleta
119	Motor Housing	1	K0612-03	K0612-03	Alojamiento del motor
131	Fan Pull Chain Pendant	1	K0143-01	K0143-01	Pendiente del tirador de cadena del ventilador
132	Light Pull Chain Pendant	1	K0144-01	K0144-01	Pendiente del tirador de cadena de luz
133	Pull Chain Extension	1	K0139-03	K0139-03	Extensión del tirador de cadena
140	Balancing Kit	1	K0118-01	K0118-01	Kit de equilibrado