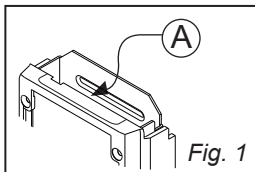




FOR PRODUCT WITH A HOME AREA NETWORK (HAN) GATEWAY SYSTEM CONNECTION.

1. Please make sure you have followed **all** the steps in the lock Installation and Programming Manual.

2. Make sure the RF daughter card is properly installed, seated and connected, see Figure 1, callout **(A)**.



3. For inclusion or exclusion of the lock, refer to the Home Area Network (HAN) system instructions and note functions referred to in Figure 2 and the chart below.

| RF Protocol | Button used in Inclusion Process | Button used in Exclusion Process |
|-------------|----------------------------------|----------------------------------|
| Zigbee | (B) | (D) |
| Z-Wave | (B) | (B) |

Light **(C)** (under the reference card) will illuminate **Yellow** for 5 seconds during the Inclusion process and will illuminate **Red** for 5 seconds during the Exclusion process.

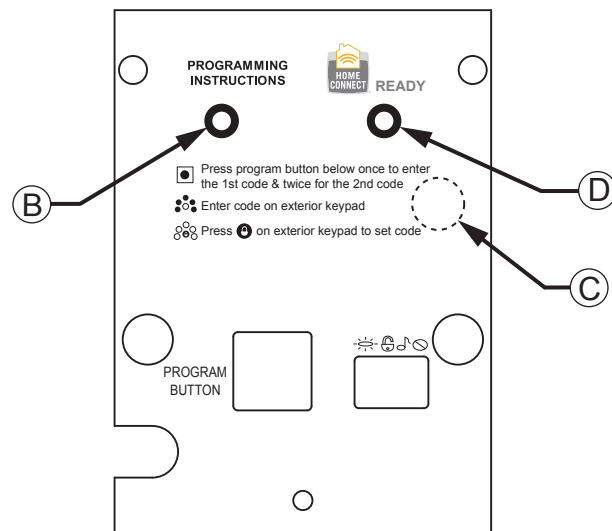


Fig. 2

4. User Code Information:

- Code or codes that are programmed **before** the installation of the daughter card will be disabled.
- Code or codes that are programmed **after** the installation of the daughter card will remain valid.
- Once the lock has been included into the (HAN) system, you can program up to 30 codes.
- We suggest you add and change codes from the system controller.
- Deleting a code can only be done from the system controller.

REGULATORY COMPLIANCE

This product complies with standards established by the following regulatory bodies:

- Federal Communications Commission (FCC)
- Industry Canada

FCC

FCC ID: NUL5024093ZGB (Wireless Lock Module 5024093)

FCC ID: NUL5024095ZVW (Wireless Lock Module 5024095)

This device complies with Part 15 of the FCC Rules. Operation is subject to the following two conditions: (1) this device may not cause harmful interference, and (2) this device must accept any interference received, including interference that may cause undesired operation.

This equipment has been tested and found to comply with the limits for a Class B digital device, pursuant to Part 15 of the FCC Rules. These limits are designed to provide reasonable protection against harmful interference in a residential installation. This equipment generates, uses, and can radiate radio frequency energy and, if not installed and used in accordance with the instructions, may cause harmful interference to radio communications. However, there is no guarantee that interference will not occur in a particular installation. If this equipment does cause harmful interference to radio or television reception, which can be determined by turning the equipment off and on, the user is encouraged to try to correct the interference by one or more of the following measures:

- Reorient or relocate the receiving antenna.
- Increase the separation between the equipment and receiver.
- Connect the equipment into an outlet on a circuit different from that to which the receiver is connected.
- Consult the dealer or an experienced radio/TV technician for help.

IMPORTANT! Changes or modifications not expressly approved by the manufacturer could void the user's authority to operate the equipment.

INDUSTRY CANADA

This Class B digital apparatus complies with Canada ICES-003. CAN/CSA-C22.2 NO. 14-05 (Industrial Control Equipment) Operation is subject to the following two conditions: (1) this device may not cause interference, and (2) this device must accept any interference, including

interference that may cause undesired operation of the device.

Canadian ID IC: 3022A-5024093ZGB

Canadian ID IC: 3022A-5024095ZVW

Z-WAVE

- Security enabled Z-Wave product
- Security enabled Z-Wave controller must be used in order to fully utilize product.

This Z-Wave-enabled door lock can be included, operated, and is fully interoperable with any Z-Wave secure controller.

For more information, visit:

<http://www.Kwikset.com/wirelesslocks/products.aspx>

FRANÇAIS INSTRUCTIONS D'INSTALLATION



POUR UN PRODUIT COMPRENANT UNE CONNEXION À UN SYSTÈME DE COMMUNICATION INTER-RÉSEAU DOMESTIQUE.

1. Veuillez vous assurer de suivre **toutes** les étapes dans le Guide de programmation et d'installation du serrure.

2. Veuillez vous assurer que la carte fille RF est correctement installée, bien fixée et connectée, consultez la Figure 1, point **(A)**.

3. Pour inclure ou exclure le serrure, veuillez consulter les instructions du système de réseau domestique et prenez note des fonctions dont on fait référence à la Figure 2 et le tableau dessous.

| Protocole RF | Bouton utilisé pour le Processus De Inclusion | Bouton utilisé pour le Processus De Exclusion |
|--------------|---|---|
| Zigbee | (B) | (D) |
| Z-Wave | (B) | (B) |

La lumière **(C)** (sous la carte de référence) s'allumera en **Jaune** pendant 5 secondes au cours du processus d'inclusion et elle s'allumera en **Rouge** pendant 5 secondes au cours du processus d'exclusion.

4. Information sur le code d'utilisateur:

- Le code ou les codes qui sont programmés **avant** l'installation de la carte fille seront désactivés.
- Le code ou les codes qui sont programmés **après** l'installation de la carte fille resteront activés.
- Une fois le serrure inclus dans le système inter-réseau domestique, vous pouvez programmer jusqu'à 30 codes.
- Nous vous suggérons d'ajouter et de changer les codes du contrôleur de système.
- La suppression d'un code ne peut être effectuée qu'à partir du contrôleur de système.

CONFORMITÉ RÉGLEMENTAIRE

Ce produit est conforme aux normes établies par les organismes de réglementation suivants :

- Federal Communications Commission (FCC, États-Unis)
- Industrie Canada



PARA PRODUCTOS CON CONEXIÓN A SISTEMA DE PASARELA DE RED DE ÁREA DOMÉSTICA.

1. Asegúrese de seguir **todos** los pasos indicados en el Manual de Programación e Instalación de la cerradura.
2. Compruebe que la tarjeta secundaria de RF esté correctamente instalada, colocada y conectada, véase la Figura 1, llamada **(A)**.
3. Para realizar la inclusión o exclusión de la cerradura, consulte las instrucciones del sistema de Red de Área Doméstica y preste atención a las funciones a las que se hace referencia en la Figura 2 y en el gráfico a continuación.

| Protocolo RF | Botón usado en el Proceso De Inclusión | Botón usado en el Proceso De Exclusión | La luz (C) (debajo de la tarjeta de referencia) se iluminará de color Amarillo por 5 segundos durante el proceso de inclusión y de color Rojo por 5 segundos durante el proceso de exclusión. |
|--------------|--|--|--|
| Zigbee | (B) | (D) | |
| Z-Wave | (B) | (B) | |

4. Información acerca del código del usuario:
 - Los códigos programados **antes** de la instalación de la tarjeta secundaria serán desactivados.
 - Los códigos programados **después** de la instalación de la tarjeta secundaria continuarán siendo válidos.
 - Una vez que la cerradura haya sido incluida en el sistema de Red de Área Doméstica, podrá programar hasta 30 códigos.
 - Le recomendamos que añada o modifique los códigos desde el controlador del sistema.
 - Los códigos pueden ser eliminados únicamente desde el controlador del sistema.

CUMPLIMIENTO NORMATIVO

Este producto cumple con las normas establecidas por los siguientes organismos reguladores:

- Comisión Federal de Comunicaciones (FCC)
- Industry Canada

FCC

Nº de identificación de la FCC: NUL5024093ZGB (MÓDULO INALÁMBRICO PARA CERRADURAS 5024093)

Nº de identificación de la FCC: NUL5024095ZWV (MÓDULO INALÁMBRICO PARA CERRADURAS 5024095)

Este dispositivo cumple con la 15ª parte del reglamento de la FCC. Su funcionamiento está sujeto a las siguientes dos condiciones: (1) este dispositivo no deberá causar ninguna interferencia dañina, y (2) este dispositivo deberá aceptar cualquier interferencia recibida, incluyendo aquélla que podría causar un funcionamiento no deseado.

Se realizaron pruebas a este equipo cuyos resultados revelaron que cumple con los límites establecidos para un dispositivo digital de la Clase B, conforme a la 15ª parte del reglamento de la FCC. Estos límites han sido impuestos para proporcionar protección razonable contra interferencias dañinas en una instalación residencial. Este equipo genera, utiliza y puede irradiar energía de radiofrecuencia y, si no se instala y utiliza según lo que indican las instrucciones, podría causar interferencia dañina en radiocomunicaciones. Sin embargo, no hay garantía de que la interferencia no ocurrirá en determinadas instalaciones. Si este equipo efectivamente causa interferencia en la recepción de radio o televisión, la cual puede determinarse encendiendo y apagando el equipo, sugerimos al usuario que intente corregir dicha interferencia tomando una o más de las siguientes medidas:

- Volver a orientar o ubicar la antena receptora.
- Incrementar la distancia entre el equipo y el receptor.
- Conectar el equipo a una toma de corriente en un circuito distinto del circuito en el cual esté conectado el receptor.
- Consultar con el distribuidor o un técnico de radio y TV con experiencia para obtener su ayuda.

¡IMPORTANTE! Todo cambio o modificación no aprobado expresamente por el fabricante podría desautorizar al usuario para operar el equipo.

INDUSTRY CANADA

Este aparato digital de clase B cumple con la norma Canada ICES-003. CAN/CSA-C22.2 No. 14-05 (Equipo de Control Industrial)

Su funcionamiento está sujeto a las siguientes dos condiciones: (1) este dispositivo no deberá causar ninguna interferencia dañina, y (2) este dispositivo deberá aceptar cualquier interferencia, incluyendo aquélla que podría causar el funcionamiento no deseado del dispositivo.

Número Canadiense de Identificación de Industry Canada: 3022A-5024093ZGB

Número Canadiense de Identificación de Industry Canada: 3022A-5024095ZWV

Z-WAVE

- Producto Z-WAVE con seguridad permitida.
- El regulador de la seguridad permitida del producto Z-WAVE se debe usar para utilizar completamente el producto.

Esta cerradura de puerta Z-WAVE-permitida puede ser incluida, funcionada, y es completamente interoperable con cualquier Z-WAVE regulador seguro.

Para mas informacion, visite:

<http://www.Kwikset.com/wirelesslocks/products.aspx>

FRANÇAIS INSTRUCTIONS D'INSTALLATION

FCC

Nº d'identification FCC: NUL5024093ZGB (MODULE DE VERROU SANS CLÉ 5024093)

Nº d'identification FCC: NUL5024095ZWV (MODULE DE VERROU SANS CLÉ 5024095)

Cet appareil est conforme aux limites prescrites dans la partie 15 des règlements de la Federal Communication Commission (FCC) des États-Unis. Son utilisation est subordonnée aux conditions suivantes : (1) l'appareil ne doit pas causer d'interférence, et (2) il doit accepter toute interférence, y compris celles qui peuvent causer son mauvais fonctionnement.

Lors des tests effectués, cet appareil s'est révélé conforme aux limites prescrites dans la partie 15 des règlements de la Federal Communication Commission (FCC) des États-Unis pour un appareil numérique de Classe B. Ces limites ont été fixées pour protéger raisonnablement les installations résidentielles contre les interférences nuisibles. L'appareil produit, utilise et peut émettre des radiofréquences. S'il n'est pas installé et utilisé de la façon prescrite, il peut brouiller les communications radio. Il n'est pas garanti qu'aucune interférence ne se produira. Si l'appareil brouille la réception d'une radio ou d'un téléviseur (pour savoir s'il est à l'origine du brouillage, il suffit de l'éteindre et de le rallumer), l'utilisateur est invité à tenter de corriger la situation en prenant une ou plusieurs des mesures suivantes :

- réorienter ou déplacer l'antenne réceptrice;
- éloigner davantage l'appareil émetteur du récepteur;
- brancher l'appareil dans une prise reliée à un circuit différent de celui auquel le récepteur est relié;
- consulter le détaillant ou un technicien de radiotélévision expérimenté pour obtenir de l'aide.

IMPORTANT! Les modifications qui n'ont pas été expressément approuvées par le fabricant de l'appareil peuvent annuler l'autorisation d'utiliser l'appareil.

INDUSTRIE CANADA

Cet appareil numérique de la Classe B est conforme à la norme NMB-003 du Canada.

CAN/CSA-C22.2 No. 14-05 (Appareil Industriel de Contrôle) L'opération est sujette aux deux conditions: (1) ce dispositif peut ne pas causer l'interférence et (2) ce dispositif doit accepter n'importe quelle interférence, y compris l'interférence qui peut causer le fonctionnement peu désiré du dispositif.

Nº d'identification canadien auprès d'IC: 3022A-5024093ZGB

Nº d'identification canadien auprès d'IC: 3022A-5024095ZWV

Z-WAVE

- La sécurité a permis le produit de Z-WAVE.
- Le contrôleur de Z-WAVE permis par sécurité doit être employé afin d'utiliser entièrement le produit.

Ceci serrure de porte Z-WAVE-permise peut être inclus, fonctionné, et est entièrement interoperable avec le tout Z-WAVE contrôleur bloqué.

Pour plus d'information, visite:

<http://www.Kwikset.com/wirelesslocks/products.aspx>