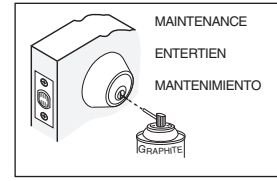


Fig. 1

<p>*IMPORTANT PRECAUTIONS FOR DOUBLE CYLINDER MODELS. ONCE INSTALLED: 1. Keep key in the interior lock (or within reach) for emergency exit when home is occupied. 2. Remove key when home is unoccupied. Note: For additional security you may write to consumer service for one-way (non-reversible) screws.</p>	<p>*PRÉCAUTIONS IMPORTANTES POUR DOUBLE CYLINDRE. APRÈS L'INSTALLATION: 1. Laisser la clé dans la serrure (ou à la portée de la main), en cas de sorties urgentes, lorsqu'il y a des gens à l'intérieur. 2. La retirer avant de quitter la maison. Remarque: Pour plus de sécurité, il est possible d'écrire au service à la clientèle pour demander des vis à utilisation unique (non réversible).</p>	<p>*PRECAUCIONES IMPORTANTES PARA MODELOS DOBLE CILINDRO. DESPUES DE INSTALARSE: 1. Mantenga la llave en la parte interior de la cerradura (ó al alcance de la mano) para salidas de emergencia cuando la casa esté ocupada. 2. Remueva la llave cuando la casa esté desocupada. Nota: Para mayor seguridad Ud puede escribir al departamento de consumer service para los tornillos de una via (no reversibles).</p>
--	---	---



1-800-327-LOCK
U.S.A. & CANADA.

www.kwikset.com

Installation the same regardless of model shown.

Drilling instructions on reverse side.

① Measure for a 2-3/8" (60mm) or a 2-3/4" (70mm) backset (A). See (fig. 1) above.

② For adjustable latch: If required, adjust for 2-3/4" (70mm) backset.

③ Install latch.

④ Install exterior cylinder assembly (B).

(For 2-1/4" (57mm) thick door preparation see step 8. If parts are required, call retailer, importer or the toll free number.

For model 660 only.

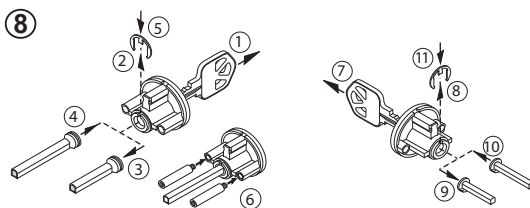
⑤ Install turnpiece (C).

For model 665 only.

⑥ Install Interior cylinder assembly (D).

⑦ Install strike plate (E). Screws require pilot holes. See reverse side, step 8 for information.

⑧ For 2-1/4" (57mm) thick door preparation only. Follow steps 1 to 6 for single cylinder model, steps 1 to 11 for double cylinder model.



L'installation est la même pour tous les modèles représentés.

Instructions de perçage au verso.

① Mesure pour un écartement (A) de 2-3/8" (60 mm) ou de 2-3/4" (70 mm). Voir (fig. 1) ci-dessus.

② Pour verrou réglable : régler à 2-3/4" (70 mm), au besoin.

③ Installer le verrou.

④ Installer l'assemblage du cylindre extérieur (B).

(Pour la préparation d'une porte de 2-1/4" (57mm) d'épaisseur, voir l'étape 8.) Si des pièces sont requises, communiquer avec le détaillant, l'importateur ou composer le numéro de téléphone sans frais.

Pour le modèle 660 seulement.

⑤ Installer le bouton de type serrure camarde (C).

Pour le modèle 665 seulement.

⑥ Installer l'assemblage du cylindre intérieur (D).

⑦ Installer la gâche (E). Les vis requièrent des trous-pilotes. Voir l'étape 8, au verso, pour des renseignements.

⑧ Pour la préparation d'une porte de 2-1/4" (57 mm) d'épaisseur seulement : Suivre les étapes 1 à 6 pour le modèle à un cylindre, suivre les étapes 1 à 11 pour le modèle à deux cylindres.

La instalación es la misma sin importar el modelo que se ilustre.

Instrucciones de perforación al reverso.

① Mida para una distancia al centro (A) de 2-3/8" (60 mm) o 2-3/4" (70 mm). Ver (fig. 1) arriba.

② Para un pasador graduable: Si se requiere, ajuste para la distancia de 2-3/4" (70 mm).

③ Instale el pasador.

④ Instale la unidad del cilindro exterior (B).

(Para la preparación de una puerta con un espesor de 2-1/4" (57mm) consulte el paso 8). Si necesita repuestos, llame a su representante de ventas, importador o al número de teléfono de marcado gratis.

Para el modelo 660 solamente.

⑤ Instale el botón de cerradura (C).

Para el modelo 665 solamente.

⑥ Instale la unidad del cilindro interior (D).

⑦ Instale la placa del recibidor (E). Los tornillos necesitan orificios guía. Consulte al dorso, el paso 8 para obtener información.

⑧ Para la preparación de una puerta con un espesor de 2-1/4" (57 mm) solamente: Siga los pasos 1 al 6 para el modelo de cilindro singular, y los pasos 1 al 11 para el modelo con doble cilindro.

660 & 665
DEADBOLTS
20402 / 04

